

HOTARARE

privind aprobarea modificării organigramei și a statului de funcții pentru anul 2018 ale Spitalului de Ortopedie și Traumatologie Azuga

Avand in vedere;

Proiectul de hotarare nr.97/2018 initiat de primarul orasului Azuga privind aprobarea modificării organigramei și a statului de funcții pentru anul 2018 ale Spitalului de Ortopedie și Traumatologie Azuga, avizul Comisiei juridice din cadrul Consiliului local al orasului Azuga nr. 8914/2018 si avizul Secretarului orasului Azuga nr. 8913/2018;

Adresa inregistrată sub nr.8263/8791/2018 prin care Spitalul de Ortopedie și Traumatologie Azuga solicită modificarea organigramei și a statului de funcții;

Prevederile Hotărârii Consiliului local al orașului Azuga nr. 62/2010 privind preluarea în administrarea Consiliului local al orașului Azuga a Spitalului de Ortopedie și Traumatologie Azuga ;

Prevederile Hotărârii Consiliului local al orașului Azuga nr. 17/2018 privind modificarea organigramei și a statului de funcții pentru anul 2018 ale Spitalului de Ortopedie și Traumatologie Azuga

Prevederile Legii nr.95/2006 privind reforma in domeniul sanatatii, cu modificările și completările ulterioare;

Legea cadru nr. 284/2010 privind salarizarea unitară a personalului plătit din fondurile publice, cu modificările și completările ulterioare;

Ordinul Ministrului sănătății nr.1224/2010 privind aprobarea normativelor de personal pentru asistența medicală spitalicească, precum și pentru modificarea și completarea Ordinului Ministrului sănătății publice nr.1778/2006 privind aprobarea normativelor de personal ;

Ordinul Ministrului sănătății nr.607/2013 pentru aprobarea Normelor specifice privind autorizarea unităților de transfuzie sanguină din unitățile sanitare ;

Prevederile art.36 alin.2 lit”a” pct”b” si ale art. 36 alin.2 lit”d” pct.3 din Legea nr. 215 /2001 privind administrația publică locală, republicată, cu modificările și completările ulterioare;

In temeiul art.45 alin.1 din Legea nr. 215 /2001 privind administrația publică locală, republicată, cu modificările și completările ulterioare;

Consiliul local al orasului Azuga

HOTARASTE

Art 1 Aproba modificarea organigramei și a statului de funcții pentru anul 2018 ale Spitalului de Ortopedie și Traumatologie Azuga, conform anexelor.

Art 2 Primarul va duce la indeplinire prevederile prezentei hotarari prin intermediul birourilor de specialitate din cadrul Primariei orasului Auga.

PRESEDINTE DE SEDINTA
PUSCASU CONSTANTIN

CONTRASEMNEAZA SECRETAR
LAZAR ALINA

Azuga, 25.07.2018
NR. 96



ANEXA
NR. _____

96/2018

APROBAT
PRESEDINTE
CONSILIUL LOCAL AZUGA



CENTRALIZATOR PE CATEGORII DE PERSONAL- 1 IULIE 2018

CATEGORII DE PERSONAL	NUMAR POSTURI			
	NORMAT	SUPLIMENTAT CONSILIUL LOCAL AZUGA	EXISTENT STAT FUNCTII	OCUPATE
I POSTURI CONFORM OMSP nr.1778/2006, modificat prin Ord.1224/2010				
Medici (inclusiv medici rezidenti/post) din care:	38	0	27	17
medici rezidenti			5	5
sectia ortopedie-traumatologie+camera de garda= 40 paturi	11		6	5
din care medici rezidenti			1	1
sectia recuperare, medicina fizica si balneologie= 40 paturi	8		3	3
din care medici rezidenti				
compartiment medicina interna= 10 paturi	2		2	1
din care medici rezidenti			1	1
compartiment ATI= 5 paturi	3		3	3
din care medici rezidenti			1	1
spitalizare de zi= 15 paturi	3		2	0
din care ortopedie traumatologie= 10 paturi	2		1	
recuperare, medicina fizica si balneologie= 5 paturi	1		1	
ambulatoriu ortopedie-traumatologie	1		1	1
din care medici rezidenti				
ambulatoriu recuperare	1		1	
din care medici rezidenti				
ambulatoriu medicina interna	1		1	
din care medici rezidenti				
ambulatoriu DIABET ZAHARAT, NUTRITIE SI BOLI METABOLICE	1		1	
din care medici rezidenti				
POSTURI FIXE				
laborator analize medicale	2		2	2
din care medici rezidenti			1	1
laborator radiologie si imagistica medicala	2		2	2
din care medici rezidenti			1	1
compartiment infectii asociate asistentei medicale	2		2	0
din care medici rezidenti				
Unitatea de transfuzie sanguina	1		1	0
din care medici rezidenti				
Alt personal sanitar superior, din care:	6	1	5	5
- farmacisti	1	1	2	2
din care farmacist rezident		0	0	0
- chimisti, biologi, biochimisti	3		1	1
- prof.CFM,kinetoterapeut	2		2	2
- psihologi				
Structura de management al calitatii-posturi fixe	2		2	0
Personal sanitar mediu, din care:	126	0	77	58.5
sectia ortopedie-traumatologie 40 paturi	20		11	11
din care chirurgie artroscopica= 5 paturi	2		1	1
spitalizare de zi= 15 paturi	9		3	2
din care ortopedie traumatologie=10 paturi	6		2	2
recuperare, med.fizica si balneologie=5 paturi	3		1	
sectia recuperare, medicina fizica si balneologie= 40 paturi	23		13	8

compartiment medicina interna=10 paturi	6		6	6
compartiment ATI= 5 paturi	7		5	5
ambulatoriu ortopedie-traumatologie	1		1	1
ambulatoriu recuperare	1		1	1
ambulatoriu medicina interna	1		1	0
ambulatoriu diabet zaharat, nutritie si boli metabolice	1		1	1
laborator analize medicale	4		4	4
laborator recuperare, medicina fizica si balneologie	8		8	6
Farmacie	3		2	2
Ambulanta	3			
POSTURI FIXE	37	0	20	10.5
DINCARE				
laborator radiologie si imagistica medicala	10		4	4
Bloc operator	10		6	3
Sterilizare	5		1	1
Dietetica	1		1	0
Comp.S.P.L.I.A.A.M	1		1	0.5
unitatea de transfuzie sanguina	3		3	0
Managementul calitatii	1		1	0
Camera de garda	2		1	0
Statisticieni, registratori medicali	4		2	2
Personal auxiliar sanitar, din care:	69	0	51	36
Total - infirmiere din care:	29	0	22	16
sectia ortopedie-traumatologie+chirurgie	9		8	6
spitalizare de zi	3		3	
sectia recuperare, medicina fizica si balneologie	9		5	5
compartiment medicina interna	3		3	3
compartiment ATI+UTS	4		1	1
ambulatoriu ortopedie-traumatologie				
ambulatoriu recuperare				
ambulatoriu medicina interna				
ambulatoriu diabet zaharat, nutritie si boli metabolice				
laborator analize medicale				
laborator radiologie si imagistica medicala				
bloc operator	1		2	1
Total ingrijitoare, din care:	27	0	21	16
sectia ortopedie-traumatologie+chirurgie	11		8	6
sectia recuperare, medicina fizica si balneologie	7		6	4
compartiment medicina interna	3		2	2
compartiment ATI			0	
ambulatoriu ortopedie-traumatologie				
ambulatoriu recuperare				
ambulatoriu medicina interna				
ambulatoriu diabet zaharat, nutritie si boli metabolice	1		1	0
laborator analize medicale	2		1	1
laborator radiologie si imagistica medicala				
farmacie	1		1	1
spitalizare de zi recuperare	1		1	1
garderoba	1		1	1
- spalatorese	3		3	2
- brancardieri	6		4	2
- soferi autosanitare	3		1	0
- ambulanti				
Personal paza				
Garderobieri	1			
Personal TESA, din care:	16		15	12.5
- secretar dactilograf	1		1	0
Muncitori, din care:	23	0	15	15
-muncitori intretinere, reparatii etc	20		10	10
- muncitori bloc alimentar	6		5	5
II				
PERSONAL INCADRAT IN CENTRE DE SANATATE MINTALA CONFORM OMS nr.375/2006				
Medici				
Alt personal sanitar superior				

	Personal sanitar mediu				
	Personal sanitar auxiliar				
III	PERSONAL INCADRAT CONFORM OMSP nr.916/2006 (SPCIN)				
	Medici				
	Personal sanitar mediu				
	Personal sanitar auxiliar				
	Muncitori				
IV	PERSONAL INCADRAT CONFORM OMSP nr.1706/2007(UPU,CPU)				
	Medici				
	Alt personal sanitar superior				
	Personal sanitar mediu				
	Registratori medicali				
	Personal sanitar auxiliar,din care:				
	- infirmiere				
	- ingrijitoare				
	- brancardieri				
	Personal TESA				
V	MEDICI SI FARMACISTI REZIDENTI (fara post)				
	TOTAL	280.0	0.0	192.0	144.0

MANAGER,
CONS.JUR.PANDELE VICTOR



DIRECTOR FINANCIAR CONTABIL,
EC.TURCU MARIA MAGDALENA

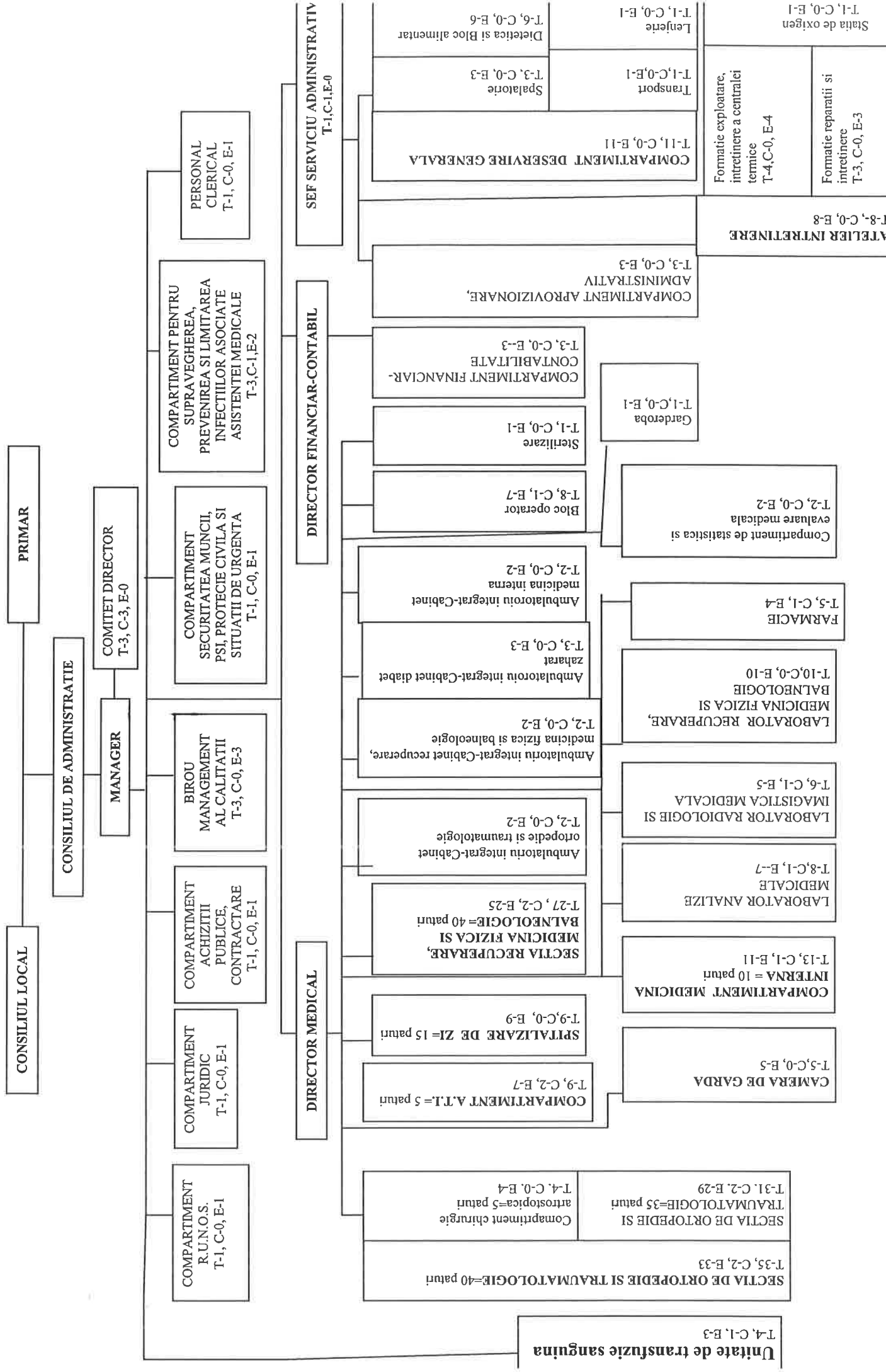
COMP.RUNOS
EC.BRINZARU DANIELA

ORGANIGRAMA

SPITALUL DE ORTOPEDIE SI TRAUMATOLOGIE - ZUGA

ANEXA NR. 1

17.06.2018



TOTAL GENERAL 192 posturi
din care: 192 posturi
Total personal contractual: 17 posturi
Funcții de conducere 175 posturi
Funcții de executie

Legenda: T= Total posturi
C= Funcții de conducere
E= Funcții de executie

MANAGER,
CONS.JUR.PANDELE VICTOR

DIRECTOR FINANCIAR CONTABIL,
EC.TURCU MARIA MAGDALENA



VM

COMP.RUNOS,
EC.BRINZARU DANIELA

BR

Președinte sedință

[Signature]

secretar



STAT DE FUNCTII

VALABIL CU 1 IULIE 2018

Nr. Crt	Denumirea functiei Intocmit cf.Legii nr.153/2017	de conducere	de executie	Gr./tr. profes.	Specialitatea	Nivel studii	Quantum post	Observatii
I. COMITET DIRECTOR								
1	MANAGER			grad II/gradatia 5	SPITAL	S	1	
2	DIRECTOR MEDICAL			gradatia .5	SPITAL	S	1	
3	DIRECTOR FINANCIAR-CONTABIL			grad II/gradatia 4	SPITAL	S	1	
II. SECTIA ORTOPEDIE-TRAUMATOLOGIE- NR.PATURI 40								
II.1.SECTIA ORTOPEDIE-TRAUMATOLOGIE- 35 PATURI								
4	MEDIC PRIMAR SEF SECTIE			gradatia.5	ORTOPEDIE TRAUMATOLOGIE	S	1	
5		MEDIC PRIMAR		gradatia.5	ORTOPEDIE TRAUMATOLOGIE	S	1	
6		MEDIC PRIMAR		gradatia 4	ORTOPEDIE TRAUMATOLOGIE	S	1	TEMPORAR VACANT
7		MEDIC SPECIALIST		gradatia.3	ORTOPEDIE TRAUMATOLOGIE	S	1	
8		MEDIC REZIDENT AN V		gradatia 1	ORTOPEDIE TRAUMATOLOGIE	S	1	
9	ASIST.MED.PR.SEF SECTIE			gradatia.5	MED.GEN	P.L.	1	
10		AS.MED.PR		gradatia.5	MED.GEN	P.L.	1	
11		AS.MED.PR		gradatia.5	MED.GEN	P.L.	1	
12		AS.MED.PR		gradatia.5	BALNEOFIZIOTERAPIE SI MASAJ	P.L.	1	
13		AS.MED.PR		gradatia.3	MED.GEN	P.L.	1	TEMPORAR VACANT
14		AS.MED.PR.		gradatia.2	MED.GEN	P.L.	1	TEMPORAR VACANT
15		AS.MED.PR.		gradatia.3	MED.GEN	P.L.	1	TEMPORAR VACANT
16		AS.MED.PR		gradatia.5	MED.GEN	P.L.	1	
17		AS.MED.		gradatia.0	MED.GEN	P.L.	1	
18		AS.MED.PR.		gradatia.5	MED.GEN	P.L.	1	

0	1	2	3	4	5	6	7
19	AS.MED.PR		gradatia.5	MED.GEN	P.L.	1	
20	INFIRMIERA		gradatia.5		G	1	
21	INFIRMIERA		gradatia.4.		G	1	
22	INFIRMIERA		gradatia.4		G	1	
23	INFIRMIERA DEB.		gradatia.0		G	1	VACANT
24	BRANCARDIER		gradatia.5		G	1	
25	BRANCARDIER		gradatia.5		G	1	
26	INFIRMIERA		gradatia.5		G	1	
27	INFIRMIERA		gradatia.5		G	1	
28	INFIRMIERA DEBUTANTA		gradatia.0		G	1	VACANT
29	INGRIJITOARE CURATENIE		gradatia.5		G	1	
30	INGRIJITOR CURATENIE		gradatia.5		G	1	
31	INGRIJITOR CURATENIE		gradatia.0		G	1	VACANT
32	INGRIJITOR CURATENIE		gradatia.5		G	1	
33	INGRIJITOR CURATENIE		gradatia.3		G	1	
34	INGRIJITOARE CURATENIE		gradatia.0		G	1	VACANT
II.2. COMPARTIMENT CHIRURGIE ARTROSCOPICA-5 PATURI							
35	AS.MED.PR		gradatia.5	MED.GEN	P.L.	1	
36	INFIRMIERA DEBUTANTA		gradatia.3		G	1	
37	INGRIJITOR CURATENIE		gradatia.0		G	1	
38	INGRIJITOR CURATENIE		gradatia.3		G	1	
III. COMPARTIMENT A.T.I.= 5 PATURI							
39	MEDIC PRIMAR-COORDONATOR		gradatia.5	A.T.I.	S	1	
40	MEDIC SPECIALIST		gradatia.2	A.T.I.	S	1	
41	MEDIC REZIDENT AN V		gradatia 1	A.T.I.	S	1	
42	AS.MED.PR.		gradatia. 4	MED.GEN	P.L.	1	
43	AS.MED.PR.		gradatia.3	MED.GEN	P.L.	1	
44	AS.MED.PR.		gradatia 4	MED.GEN	P.L.	1	
0	1	2	3	4	5	6	7
45	AS.MED.PR-COORDONATOR		gradatia.5	MED.GEN	P.L.	1	
46	AS.MED.PR.		gradatia.5	MED.GEN	P.L.	1	
47	INFIRMIERA		gradatia.5		G	1	

IV. STRUCTURA DE SPITALIZARE DE ZI- ORTOPEDIE TRAUMATOLOGIE -10 PATURI

	MEDIC SPECIALIST	gradatia.1	ORTOPEDIE	S	1	VACANT
48	MEDIC SPECIALIST	gradatia.1	TRAUMATOLOGIE	S	1	VACANT
49	AS.MED.	gradatia.1	MED.GEN	P.L.	1	
50	AS.MED.	gradatia.1	MED.GEN	P.L.	1	
51	INFIRMIERA DEBUTANTA	gradatia.0		G	1	VACANT
52	INFIRMIERA DEBUTANTA	gradatia.0		G	1	VACANT

V. UNITATEA DE TRANSFUZIE SANGUINA- ATI

53	MEDIC SPECIALIST-COORDONATOR	gradatia 2	A.T.I.	S	1	VACANT
54	AS. MED. DEB	gradatia 0	MED.GEN	P.L.	1	VACANT
55	AS.MED.DEB	gradatia 0	MED.GEN	P.L.	1	VACANT
56	AS.MED.DEB.	gradatia 0	MED.GEN	P.L.	2	VACANT

VI. SECTIA RECUPERARE, MEDICINA FIZICA SI BALNEOLOGIE- NR.PATURI 40

57	MEDIC PRIMAR SEF SECTIE	gradatia.5	RECUPERARE, MEDICINA FIZICA SI BALNEOLOGIE	S	1	
58	MEDIC SPECIALIST	gradatia.2	RECUPERARE, MEDICINA FIZICA SI BALNEOLOGIE	S	1	
59	MEDIC SPECIALIST	gradatia.2	RECUPERARE, MEDICINA FIZICA SI BALNEOLOGIE	S	1	
60	ASIST.MED.PR.SEF SECTIE	gradatia.5	PEDIATRIE	P.L.	1	
61	AS.MED.	gradatia.2	MED.GEN	S	1	
62	AS.MED.	gradatia 4	MED.GEN	P.L.	1	
63	AS.MED.PR	gradatia.5	MED.GEN	P.L.	1	
64	AS.MED.DEB	gradatia 4	MED.GEN	P.L.	1	
65	AS.MED.PR.	gradatia 3	MED.GEN	PL	1	
66	AS.MED.	gradatia.5	MED.GEN	P.L.	1	
67	AS.MED.	gradatia.5	MED.GEN	P.L.	1	
68	AS.MED.	gradatia.0	MED.GEN	P.L.	1	VACANT
69	AS.MED.PR.	gradatia.2	MED.GEN	P.L.	1	VACANT
70	AS.MED.PR	gradatia.2	MED.GEN	P.L.	1	VACANT
71	AS.MED.PR	gradatia.2	MED.GEN	P.L.	1	VACANT
72	AS.MED.PR	gradatia.2	MED.GEN	P.L.	1	VACANT
73	INFIRMIERA	gradatia.5		G	1	
74	INFIRMIERA	gradatia.5		G	1	
75	INFIRMIERA	gradatia.5		G	1	
76	INFIRMIERA	gradatia.5		G	1	
77	INFIRMIERA	gradatia.3		G	1	
78	INGRIJITOARE CURATENIE	gradatia.4		G	1	
0	1	2	4	5	6	7

79	INGRIJITOARE CURATENIE	gradatia.2	G	1
80	INGRIJITOARE CURATENIE	gradatia.2	G	1
81	INGRIJITOARE CURATENIE	gradatia.0	G	1 VACANT
82	INGRIJITOARE CURATENIE	gradatia.0	G	1 VACANT
83	INGRIJITOARE CURATENIE	gradatia.5	G	1

VII. STRUCTURA DE SPITALIZARE DE ZI- RECUPERARE, MEDICINA FIZICA SI BALNEOLOGIE -5 PATURI

84	MEDIC SPECIALIST	gradatia.1	REABILITARE MEDICALA	S	1 VACANT
85	AS.MED. DEBUTANT	gradatia.0	MED.GEN	P.L.	1 VACANT
86	INFIRMIERA DEBUTANTA	gradatia.0		G	1 VACANT
87	INGRIJITOARE CURATENIE	gradatia.0		G	1 VACANT

VIII. COMPARTIMENT PENTRU SUPRAVEGHEREA, PREVENIREA SI LIMITAREA INFECTIILOR ASOCIATE ASISTENTEI MEDICALE

88	MEDIC SPECIALIST COORDONATOR	gradatia 1	EPIDEMIOLOG	S	1 VACANT
89	MEDIC SPECIALIST	gradatia 1	BOLI INFECTIOASE	S	1 VACANT
90	AS.MED.PR.	gradatia.5	MED.GEN.	PL	1

IX. COMPARTIMENT MEDICINA INTERNA- NR.PATURI 10

91	MEDIC SPECIALIST	gradatia 1	MEDICINA INTERNA	S	1 VACANT
92	MEDIC REZIDENT ANUL II	gradatia.0	MEDICINA INTERNA	S	1
93	AS.MED.PR.	gradatia.5	MED.GEN	P.L.	1
94	AS.MED.PR-COORDONATOR	gradatia.5	MED.GEN	P.L.	1
95	AS.MED.PR	gradatia.5	MED.GEN	P.L.	1
96	AS.MED.PR	gradatia.5	MED.GEN	P.L.	1
97	AS.MED.PR	gradatia.3	MED.GEN	P.L.	1
98	AS.MED.	gradatia.1	MED.GEN	S	1
99	INFIRMIERA	gradatia.5		G	1
100	INFIRMIERA	gradatia.5		G	1
101	INFIRMIERA	gradatia.5		G	1
102	INGRIJITOARE CURATENIE	gradatia.2		G	1
103	INGRIJITOARE CURATENIE	gradatia.5		G	1

X. AMBULATORIU INTEGRAT-CABINET ORTOPEDIE SI TRAUMATOLOGIE

104	MEDIC SPECIALIST	gradatia 5	ORTOPEDIE	S	1
-----	------------------	------------	-----------	---	---

105	AS.MED.DEB	gradatia.0	MED.GEN	P.L.	TEMPORAR 1 VACANT
XI. AMBULATORIU INTEGRAT-CABINET RECUPERARE, MEDICINA FIZICA SI BALNEOLOGIE					
0	2	3	4	5	6
106	MEDIC SPECIALIST	gradatia 1	REABILITARE MEDICALA	S	1 VACANT
107	AS.MED.	gradatia.5	MED.GEN	P.L.	1
XII. AMBULATORIU INTEGRAT-CABINET MEDICINA INTERNA					
108	MEDIC SPECIALIST	gradatia 1	MEDICINA INTERNA	S	1 VACANT
109	AS.MED.	gradatia.0	MED.GEN	P.L.	1 VACANT
XIII. AMBULATORIU INTEGRAT- DIABET ZAHARAT, NUTRITIE SI BOLI METABOLICE					
110	MEDIC SPECIALIST	gradatia 1	DIABET ZAHARAT, NUTRITIE SI BOLI METABOLICE	S	1 VACANT
111	AS.MED.	gradatia 0	MED.GEN.	P.L.	1
112	INGRIJITOARE CURATENIE	gradatia 0		G	1 VACANT
XVI. BLOC OPERATOR- SALA NR.1					
113	AS.MED.PR	gradatia.5	MED.GEN	P.L.	1
114	AS.MED.PR	gradatia.5	MED.GEN	P.L.	1
115	AS.MED.PR-COORDONATOR	gradatia.5	MED.GEN	P.L.	1
116	INFIRMIERA	gradatia.5		G	1
BLOC OPERATOR -SALA NR.2					
117	AS.MED.PR	gradatia 2	MED.GEN	P.L.	1 VACANT
118	AS.MED.PR	gradatia.2	MED.GEN	P.L.	1 VACANT
119	AS.MED.PR.	gradatia.2	MED.GEN	P.L.	1 VACANT
120	INFIRMIERA	gradatia.0		G	1 VACANT
XV. STERILIZARE					
121	AS.MED.PR	gradatia.4	MED.GEN	P.L.	1
CAMERA DE GARDA					
122	MEDIC SPECIALIST	gradatia.2	ORTOPEDIE TRAUMATOLOGIE	S	1 VACANT
123	AS.MED.DEBUTANT	gradatia 0	MED.GEN	PL	VACANT
124	BRANCARDIER	gradatia.0		G	1 VACANT

125	BRANCARDIER	gradatia.0		G	1	VACANT
126	SOFER AUTOS. ITARA II	gradatia.1		M	1	VACANT

XVI.GARDEROBA

127	INGRIJITOARE CURATENIE	gradatia.5		G	1	
-----	------------------------	------------	--	---	---	--

XVII. LABORATOR ANALIZE MEDICALE

128	MEDIC PRIMAR SEF LABORATOR	gradatia.5	MEDICINA DE LABORATOR	S	1	
129	BIOLOG	gradatia.2	BIOLOGIE	S	1	
130	MEDIC REZIDENT AN I	gradatia.1	MEDICINA DE LABORATOR	S	1	
131	AS.MED.PR	gradatia.5	LABORATOR	P.L.	1	
132	AS.MED.PR	gradatia.5	LABORATOR	P.L.	1	
133	AS.MED.PR	gradatia.5	LABORATOR	P.L.	1	
134	AS. MED.	gradatia.4	MED.GEN	P.L.	1	
135	INGRIJITOARE CURATENIE	gradatia.5	0	G	1	

XVIII. LABORATOR RADIOLOGIE SI IMAGISTICA MEDICALA

0	1	2	3	4	5	6	7
136	MEDIC SPECIALIST-COORDONATOR		gradatia.2	RADIOLOGIE SI IMAGISTICA MEDICALA	S	1	
137	MEDIC REZIDENT AN II		gradatia.0	RADIOLOGIE SI IMAGISTICA MEDICALA	S	1	
138	AS.MED.		gradatia.5	MED.GEN. SI RADIOLOGIE	P.L.	1	
139	AS.MED.PR		gradatia.5	RADIOLOGIE	P.L.	1	
140	AS.MED.		gradatia.0	MED.GEN.	P.L.	1	
141	AS.MED.PR		gradatia.5	RADIOLOGIE	P.L.	1	

XIX. LABORATOR RECUPERARE, MEDICINA FIZICA SI BALNEOLOGIE

	KINETOTERAPIE						
142	KINETOTERAPEUT PRINCIPAL		gradatia.4	KINETOTERAPIE SI MOTRICITATE SPECIALA	S	1	
143	KINETOTERAPEUT		gradatia.3	KINETOTERAPIE SI MOTRICITATE SPECIALA	S	1	
144	AS.MED.PR		gradatia.5	BALNEO-FIZIOTERAPIE	P.L.	1	
145	AS.MED.DEBUTANT		gradatia.0	BALNEO-FIZIOTERAPIE MED GENERALA SI	P.L.	1	VACANT
146	AS.MED.PR		gradatia.5	BALNEO-FIZIOTERAPIE	P.L.	1	

147		AS.MED.PR	gradatia.4	MED GENERALA SI BALNEO-FIZIOTERAPIE	P.L.	1
148		AS.MED.PR	gradatia.5	BALNEO-FIZIOTERAPIE	P.L.	1
	<i>MASOTERAPIE</i>					
149		AS.MED.PR	gradatia.5	BALNEO-FIZIOTERAPIE SI MASAJ	P.L.	1
150		AS.MED.	gradatia.1	MED GENERALA SI BALNEO-FIZIOTERAPIE	P.L.	1
151		AS.MED.DEBUTANT	gradatia.0	BALNEO-FIZIOTERAPIE	P.L.	1

XX. FARMACIE

152	FARMACIST PRIMAR-COORDONATOR		gradatia.6	FARMACIE	S	1
153	FARMACIST SPECIALIST		gradatia.3	FARMACIE	S	1
154	AS.MED.PR		gradatia.5	FARMACIE	P.L.	1
155	AS.MED.		gradatia.3	FARMACIE	P.L.	1
156	INGRIJITOARE CURATENIE		gradatia.5		G	1

XXI. BIROU MANAGEMENT AL CALITATII

157	ECONOMIST SPEC. I A		gradatia.2		S	1
0	2		3	4	5	6
158	ASISTENT MEDICAL		gradatia.0	MED.GEN.	PL	1
	CONSILIER JURIDIC I A- COORDONATOR		gradatia 4		S	1
159						7

XXII. COMPARTIMENT DE STATISTICA SI EVALUARE MEDICALA

160	ECONOMIST SPEC.I A		gradatia.4		S	1
161	STATISTICIAN MEDICAL PRINCIPAL		gradatia 5		M	1

XXIII. COMPARTIMENT R. U.N.O.S.

162	ECONOMIST SPEC. I A		gradatia.5		S	1
-----	---------------------	--	------------	--	---	---

XXIV. COMPARTIMENT JURIDIC

163	CONSILIER JURIDIC I A		gradatia.5		S	1
-----	-----------------------	--	------------	--	---	---

XXV. PERSONAL CLERICAL

164	PREOT GR-II		gradatia.4		S	1
-----	-------------	--	------------	--	---	---

XXVI. COMPARTIMENT ACHIZITIIL PUBLICE, CONTRACTARE

165	SUBINGINER I	gradatia.5	SSD	1
-----	--------------	------------	-----	---

XXVII. COMPARTIMENT SECURITATEA MUNCII, PSI, PROTECTIE CIVILA SI SITUATII DE URGENTA

166	INGINER SPEC. I A	gradatia.5	S	1
-----	-------------------	------------	---	---

XXVIII. COMPARTIMENT FINANCIAR-CONTABILITATE

167	ECONOMIST SPEC. I A	gradatia.5	S	1
168	ECONOMIST SPEC. I	gradatia.2	S	1
169	ECONOMIST SPEC. I	gradatia.5	S	1

XXIX. SERVICIUL TEHNIC-AD-TIV

170	SEF SERVICIU AD-TIV	grad II	S	1
-----	---------------------	---------	---	---

XXIX.01. COMPARTIMENT APROVIZIONARE, ADMINISTRATIV

171	MAGAZINER	gradatia.5	M	1
172	ECONOMIST SPEC. I	gradatia.4	S	1
173	SECRETAR DEBUTANT	gradatia 0	M	1

XXIX.02. ATELIER INTRETINERE

174	MUNCITOR CALIFICAT III	gradatia.5	G	1
-----	------------------------	------------	---	---

XXIX.03. FORMATIE EXPLOATARE, INTRETINERE A CENTRALEI TERMICE

0	2	3	4	5	6	7
175	MUNCITOR CALIFICAT II	gradatia.5	G	1		
176	MUNCITOR CALIFICAT III	gradatia.5	G	1		
177	MUNCITOR CALIFICAT II	gradatia.5	G	1		

XXIX.04. FORMATIE REPARATII SI INTRETINERE

178	MUNCITOR CALIFICAT I	gradatia.5	G	1
179	MUNCITOR CALIFICAT III	gradatia.5	G	1
180	MUNCITOR CALIFICAT I	gradatia.5	M	1

XXIX.05. TRANSPORT

181	SOFER I	gradatia.5	G	1
-----	---------	------------	---	---

DIETETICA

182	AS.MED.	gradatia.0	DIETETICA	P.L.	1	VACANT
BLOC ALIMENTAR						
183	MUNCITOR CALIFICAT II	gradatia.5	BUCATAR	G	1	
184	MUNCITOR CALIFICAT III	gradatia.5	BUCATAR	G	1	
185	MUNCITOR CALIFICAT IV	gradatia.5	BUCATAR	G	1	TEMPORAR VACANT
186	MUNCITOR CALIFICAT IV	gradatia.5	BUCATAR	G	1	
187	MUNCITOR CALIFICAT I	gradatia 5	BUCATAR	G	1	
XXIX.07 LENJERIE						
188	MUNCITOR CALIFICAT I	gradatia.5	LENJEREASA	M	1	
XXVI.08 SPALATORIE						
189	SPALATOREASA	gradatia.5		G	1	
190	SPALATOREASA CU GESTIUNE	gradatia.5.		G	1	
191	SPALATOREASA	gradatia 0		G	1	VACANT
XXIX.9. STATIA DE OXIGEN						
192	MUNCITOR CALIFICAT IV	gradatia 4	INSTALATOR	G	1	

TOTAL POSTURI:
POSTURI SERVICII SPITALICESTI
DIN CARE POSTURI FINANTATE DIN "TRANSFERURI"

192

192

5

MANAGER,
CONS.JUR.PANDELE VICTOR



DIRECTOR FINANCIAR CONTABIL,
EC.TURCU MAGDALENA

COMP.R.U.N.O.S.
EC.BRINZARU DANIELA

Handwritten signature in blue ink.