

**HOTARARE**

privind aprobarea modificarii organigramei si a statutului de functii ale Spitalului de Ortopedie si Traumatologie Azuga

Avand in vedere:

Proiectul de hotarare nr.67/2016 initiat de Primarul orasului Azuga domnul Constantin Samson privind modificarea organigramei si a statutului de functii pentru anul 2016 ale Spitalului de Ortopedie si Traumatologie Azuga, Referatul Compartimentului resurse umane din cadrul Primariei orasului Azuga inregistrat sub nr. 5182/2016, avizul nr.5298/2016 al Comisiei de administratie din cadrul Consiliului local al orasului Azuga si avizul Secretarului orasului Azuga nr. 5287/2016;

Prevederile HCL nr. 10/2015 privind aprobarea organigramei si a statutului de functii ale Spitalului de Ortopedie si Traumatologie Azuga;

Adresa inregistrata sub nr.2807/7801/2015 prin care Spitalul de Ortopedie si Traumatologie Azuga solicita modificarea organigramei si a statutului de functii;

Referatul Compartimentului resurse umane din cadrul Primariei orasului Azuga;

Prevederile Hotararii Consiliului local al orasului Azuga nr. 62/2010 privind preluarea in administrarea Consiliului local al orasului Azuga a Spitalului de Ortopedie si Traumatologie Azuga ;

Prevederile Legii nr. 142/2011 privind aprobarea noii structuri organizatorice a Spitalului de Ortopedie si Traumatologie Azuga

Prevederile Legii nr.95/2006 privind reforma in domeniul sanatatii, cu modificările și completările ulterioare;

Prevederile art.36 alin.2 lit" a" pct" b" si ale art. 36 alin.2 lit" d" pct.3 din Legea nr. 215 /2001 privind administrația publică locală, republicată, cu modificările și completările ulterioare;

In temeiul art. 45 alin.1 din Legea nr. 215 / 2001, legea administratiei publice locale republicata, cu modificarile si completarile ulterioare;

**Consiliul Local al orasului Azuga adoptă prezenta**

**H O T A R A R E :**

**Art.1** Aproba modificarea organigramei si a statutului de functii pentru anul 2016 ale Spitalului de Ortopedie si Traumatologie Azuga, conform anexelor, parti integrante ale prezentei hotarari.

**Art.2** Primarul orasului Azuga va duce la indeplinire prevederile prezentei hotarari prin intermediul birourilor de specialitate din cadrul Primariei orasului Azuga.

Președinte de sedinta  
Barbu George



Azuga 28.04.2016  
Nr.57

Contrasemnează secretar,  
Lazar Alina

SPTALUL DE ORTOPEDIE SI TRAUMATOLOGIE AZUGA

CATEGORIA UNITATII- a- v--a

ADRESA:STR.VICTORIEI, NR.2, AZUGA

TELEFON/FAX: 0244/322051/0244.321.910

APROBAT,

CONSILIUL LOCAL

ANEXA NR. \_\_\_\_\_ LA HCL NR. \_\_\_\_\_

**STAT DE FUNCTII**

VALABIL CU 1 APRILIE 2016

Nr. Crt	Denumirea functiei Intocmit cf. Legii nr.284/2010, cu modificarile si comp. ulterioare	de conducere		de executie		Gr./tr. profes.	Specialitatea	Nivel studii	Quantum post	Observatii
		1	2	3	4					
<b>I. COMITET DIRECTOR</b>										
1	MANAGER			grad II	SPTAL	S				1
2	DIRECTOR MEDICAL			grad II	SPTAL	S				1
3	DIRECTOR FINANCIAR-CONTABIL			grad II	SPTAL	S				1
<b>II.1.SECTIA ORTOPEDIE-TRAUMATOLOGIE- NR.PATURI 40</b>										
<b>II.1.SECTIA ORTOPEDIE-TRAUMATOLOGIE- 35 PATURI</b>										
4	MEDIC PRIMAR SEF SECTIE			grad II	ORTOPEDIE TRAUMATOLOGIE	S				1
5				grad.5	ORTOPEDIE TRAUMATOLOGIE	S				1
6				grad.2	ORTOPEDIE TRAUMATOLOGIE	S				1
7				grad 4	ORTOPEDIE TRAUMATOLOGIE	S				1 temporar vacant
8				grad.1	ORTOPEDIE TRAUMATOLOGIE	S				1
9				grad.2	ORTOPEDIE TRAUMATOLOGIE	S				1
10				baza	ORTOPEDIE TRAUMATOLOGIE	S				1
11	ASIST.MED.PR.SEF SECTIE			grad.5	MED.GEN	P.L.				1
12				grad.5	MED.GEN	P.L.				1
13				grad.5	MED.GEN	P.L.				1
14				grad.5	BALNEOFIZIOTERAPIE SI MASAJ	P.L.				1
15				grad.5	MED.GEN	P.L.				1
16				baza	MED.GEN	P.L.				1
17				grad.3	MED.GEN	P.L.				1
18				grad.2	MED.GEN	P.L.				1
19				grad.3	MED.GEN	P.L.				1
20				grad.5	MED.GEN	P.L.				1
21				grad.5	MED.GEN	G				1
22				grad.4.	INFIRMIERA	G				1

0	1	2	3	4	5	6	7
23	INFIRMIERA		grad.4		G	1	
24	BRANCARDIER		grad.5		G	1	
25	BRANCARDIER		grad.4		G	1	
26	BRANCARDIER		baza		G	1	vacant
27	BRANCARDIER		baza		G	1	vacant
28	INFIRMIERA		grad.4		G	1	
29	INFIRMIERA		grad.5		G	1	
30	INFIRMIERA		grad.5		G	1	
31	INGRUITOARE		grad.5		G	1	
32	INGRUITOR		grad.5		G	1	
33	INGRUITOR		grad.2		G	1	
34	CURATENIE		grad.5		G	1	
35	INGRUITOR		grad.5		G	1	

### II.2. COMPARTIMENT CHIRURGIE ARTROSCOPICA-5 PATURI

36	AS.MED.DEB.		baza		MED.GEN	P.L.	1	vacant
37	INFIRMIERA DEBUTANTA		baza			G	1	vacant
38	INGRUITOR		baza			G	1	
39	CURATENIE		baza			G	1	vacant

### III. COMPARTIMENT A.T.I. = 5 PATURI

40	MEDIC PRIMAR-COORDONATOR		grad.5			A.T.I.S	1	
41	MEDIC REZIDENT AN V		grad.2			A.T.I.S	1	
42	MEDIC REZIDENT AN III		baza			A.T.I.S	1	
43	AS.MED.PR.		grad.5		MED.GEN	P.L.	1	
44	AS.MED.PR.		grad.2		MED.GEN	P.L.	1	
45	AS.MED.PR-COORDONATOR		grad.5		MED.GEN	P.L.	1	
46	AS.MED.PR.		grad.5		MED.GEN	P.L.	1	
47	INFIRMIERA		grad.5			G	1	

### IV. SPITALIZARE DE ZI

48	AS.MED.		grad.1		DIETETICA	P.L.	1	vacant
----	---------	--	--------	--	-----------	------	---	--------

### V. UNITATEA DE TRANSFUZIE SANGUINA

49	AS.MED.PR		grad.5		MED.GEN	P.L.	1	
----	-----------	--	--------	--	---------	------	---	--

0	1	2	3	4	5	6	7
<b>VI. SECTIA RECUPERARE, MEDICINA FIZICA SI BALNEOLOGIE- NR.PATURI 40</b>							
50	MEDIC PRIMAR SEF SECTIE		grad II	RECUPERARE, MEDICINA FIZICA SI BALNEOLOGIE	S	1	
51		MEDIC SPECIALIST	grad.1	RECUPERARE, MEDICINA FIZICA SI BALNEOLOGIE	S	1	
52		MEDIC REZIDENT AN IV	grad.1	RECUPERARE, MEDICINA FIZICA SI BALNEOLOGIE	S	1	
53	ASIST.MED.PR.SEF SECTIE		grad.5	PEDIATRIE	P.L.	1	
54		AS.MED.	grad.1	MED.GEN	S	1	
55		AS.MED.DEB.	baza	MED.GEN	P.L.	1	VACANT
56		AS.MED.PR	grad.5	MED.GEN	P.L.	1	
57		AS.MED.PR	grad.3	MED.GEN	P.L.	1	
58		AS.MED.PR	grad.4	MED.GEN	P.L.	1	
59		AS.MED.	grad.5	MED.GEN	P.L.	1	
60		AS.MED.PR	grad.5	MED.GEN	P.L.	1	
61		INFIRMIERA	grad.5		G	1	
62		INFIRMIERA	grad.5		G	1	
63		INFIRMIERA	grad.5		G	1	
64		INFIRMIERA	grad.4		G	1	
65		INFIRMIERA	grad.3		G	1	
66		INGRUITOARE	grad.4		G	1	
67		INGRUITOARE	grad.5		G	1	
68		CURATENIE	grad.3		G	1	
69		INGRUITOARE	grad.1		G	1	vacant
<b>VII. COMPARTIMENT DE PREVENIRE SI CONTROL AL INFECTIILOR NOSOCOMIALE</b>							
70		AS.MED.PR.	grad.5	MED.GEN.	PL	1	
<b>VIII. COMPARTIMENT MEDICINA INTERNA- NR.PATURI 10</b>							
71	MEDIC PRIMAR-COORDONATOR		grad.5	MEDICINA INTERNA	S	1	
72		MEDIC SPECIALIST	grad.2		S	1	vacant
73		AS.MED.	grad.5	MED.GEN	P.L.	1	
74	AS.MED.PR-COORDONATOR		grad.5	MED.GEN	P.L.	1	

0	1	2	3	4	5	6	7
75	AS.MED.PR	grad.5	MED.GEN	P.L.	1		
76	AS.MED.PR	grad.5	MED.GEN	P.L.	1		
77	AS.MED.PR	grad.2	MED.GEN	P.L.	1		
78	AS.MED.	baza	MED.GEN	S	1		
79	INFIRMIERA	grad.5		G	1		
80	INFIRMIERA	grad.5		G	1		
81	INFIRMIERA DEB.	grad.5		G	1		
82	INGRUITOARE	grad.2		G	1		
83	INGRUITOARE	grad.5		G	1		
84	INGRUITOARE	baza		G	1	VACANT	
<b>IX. AMBULATORIU INTEGRAT-CABINET ORTOPEDIE SI TRAUMATOLOGIE</b>							
85	MEDIC SPECIALIST	grad 5	ORTOPEDIE	S	1		
86	AS.MED.DEB	baza	MED.GEN	P.L.	1		
<b>X. AMBULATORIU INTEGRAT-CABINET RECUPERARE, MEDICINA FIZICA SI BALNEOLOGIE</b>							
87	MEDIC SPECIALIST	grad 1	REABILITARE	S	1	vacant	
88	AS.MED.DEB.	grad.5	MED.GEN	P.L.	1		
<b>XI. AMBULATORIU INTEGRAT-CABINET MEDICINA INTERNA</b>							
89	MEDIC SPECIALIST	grad 1	MEDICINA INTERNA	S	1	vacant	
90	AS.MED.	baza	MED.GEN	P.L.	1		
<b>XII. BLOC OPERATOR</b>							
91	AS.MED.PR	grad.5	MED.GEN	P.L.	1		
92	AS.MED.PR	grad.5	MED.GEN	P.L.	1		
93	AS.MED.PR-COORDONATOR	grad.5	MED.GEN	P.L.	1		
94	INFIRMIERA	grad.5		G	1		
<b>XIII. STERILIZARE</b>							
95	AS.MED.PR	grad 4	MED.GEN	P.L.	1		
<b>CAMERA DE GARDA</b>							
96	AMBULANTIER	grad 1		M	1	VACANT	
<b>XIV. LABORATOR ANALIZE MEDICALE</b>							
97	MEDIC PRIMAR	grad.5	MEDICINA DE	S	1		
98	BIOLOG	grad.1	LABORATOR	S	1		
99	MEDIC REZIDENT	grad.1	MEDICINA DE	S	1		
100	AS.MED.PR	grad.4	LABORATOR	P.L.	1		
101	AS.MED.PR	grad.5	LABORATOR	P.L.	1		

0	1	2	3	4	5	6	7
102	AS.MED.PR	grad.4	LABORATOR	P.L.	1		
103	AS.MED.PR	grad.4	LABORATOR	P.L.	1		
104	INGRUITOARE CURATENIE	grad.5		G		1	

**XV. LABORATOR RADIOLOGIE SI IMAGISTICA MEDICALA**

105	MEDIC SPECIALIST- COORDONATOR	grad.2	RADIOLOGIE SI IMAGISTICA MEDICALA	S	1		
106	AS.MED.	grad.4	MEDICINA GENERALA	P.L.	1		
107	AS.MED.PR	grad.5	RADIOLOGIE	P.L.	1		
108	AS.MED.DEBUTANT	baza	MED.GEN.	P.L.	1		
109	AS.MED.PR	grad.5	RADIOLOGIE	P.L.	1		
110	AS.MED.DEBUTANT	baza	MED.GEN	P.L.	1	vacant	

**XVI. LABORATOR RECUPERARE, MEDICINA FIZICA SI BALNEOLOGIE**

111	KINETOTERAPEUT	grad.4	KINETOTERAPIE SIMOTRICTATE SPECIALA	S	1		
112	KINETOTERAPEUT	grad.3	KINETOTERAPIE SIMOTRICTATE SPECIALA	S	1		
113	AS.MED.PR	grad.5	BALNEO-FIZIOTERAPIE	P.L.	1		
114	AS.MED.	baza	BALNEO-FIZIOTERAPIE	P.L.	1	VACANT	
115	AS.MED.PR	grad.5	MED.GENERALA SI BALNEO-FIZIOTERAPIE	P.L.	1		
116	AS.MED.PR	grad.5	BALNEO-FIZIOTERAPIE	P.L.	1		
117	AS.MED.PR	grad.5	BALNEO-FIZIOTERAPIE	P.L.	1		
118	AS.MED.	grad.1	MED.GENERALA SI BALNEO-FIZIOTERAPIE	P.L.	1		

**XVII. FARMACIE**

119	FARMACIST PRIMAR-COORDONATOR	grad.5	FARMACIE	S	1		
120	FARMACIST REZIDENT ANUL III	grad.3	FARMACIE	S	1		
121	AS.MED.PR	grad.5	FARMACIE	P.L.	1		
122	AS.MED.DEBUTANT	baza	FARMACIE	P.L.	1	vacant	
123	INGRUITOARE CURATENIE	grad.5		G		1	

**XVIII. BIROU MANAGEMENT AL CALITATII**

124	ECONOMIST SPEC. I A	grad.3		S	1	vacant	
125	MEDIC SPECIALIST	grad.2	RADIOLOGIE	S		1	VACANT

0	1	2	3	4	5	6	7
126		CONSILIER JURIDIC I A	grad 4		S		1 temporar vacant
<b>XIX. COMPARTIMENT DE STATISTICA SI EVALUARE MEDICALA</b>							
127		ECONOMIST SPEC.I A	grad 4		S		1
128		STATISTICIAN DEBUTANT	baza		M		1 vacant
129		STATISTICIAN PRINCIPAL	grad 5		M		1
<b>XX. COMPARTIMENT R.U.N.O.S.</b>							
130		ECONOMIST SPEC. I A	grad 5		S		1
<b>XXI. COMPARTIMENT JURIDIC</b>							
131		CONSILIER JURIDIC I A	grad 5		S		1
<b>XXII. PERSONAL CLERICAL</b>							
132		PREOT GR.II	grad 3		S		1
<b>XXIII. COMPARTIMENT ACHIZITII PUBLICE, CONTRACTARE</b>							
133		SUBINGINER I	grad 5		SSD		1
<b>XXIV. COMPARTIMENT SECURITATEA MUNCII, PSI, PROTECTIE CIVILA SI SITUATII DE URGENTA</b>							
134		INGINER SPEC. I A	grad 5		S		1 vacant
<b>XXV. COMPARTIMENT FINANCIAR-CONTABILITATE</b>							
135		ECONOMIST SPEC. I A	grad 5		S		1
136		ECONOMIST SPEC.II	grad 2		S		1
137		ECONOMIST SPEC.I	grad 4		S		1
<b>XXVI. COMPARTIMENT TEHNIC</b>							
		SEF SERV. AD-TIV-					
138		INGINER SPEC.I A	grad 5		S		1
<b>XXVII. COMPARTIMENT APROVIZIONARE,ADMINISTRATIV</b>							
139		MAGAZINER I	grad 5		M		1 VACANT
140		ECONOMIST SPEC.II	grad 3		S		1
141		SECRETAR-DACT. I A	grad 5		M		1 VACANT
<b>XXVIII. ATELIER INTRETINERE</b>							
<b>XXVIII.1. FORMATIE EXPLOATARE, INTRETINERE A CENTRALEI TERMICE</b>							
142		MUNCTOR CALIFICAT IV	grad 5		G		1
143		MUNCTOR CALIFICAT III	grad 5		G		1
144		MUNCTOR CALIFICAT IV	grad 5		G		1

0	1	2	3	4	5	6	7
145		MUNCITOR CALIFICAT III	grad.5	FOCHIST	G	1	
146		MUNCITOR CALIFICAT I	grad.5	TAMPLAR	G	1	
147		MUNCITOR CALIFICAT IV	grad.5	INSTALATOR	G	1	

**XXVIII.2. FORMATIE REPARATII SI INTRETINERE**

148		MUNCITOR CALIFICAT I	grad.5	ELECTRICIAN	M	1	
149		MUNCITOR CALIFICAT IV	grad.5	OPERATOR LA TRATAREA APEI TEHNOLOGICE	M	1	VACANT
150		MUNCITOR NECALIFICAT	grad.4		G	1	

**XXIX. COMPARTIMENT DESERVIRE GENERALA**

**XXIX.1. TRANSPORT**

151		SOFER I	grad.5		G	1	
-----	--	---------	--------	--	---	---	--

**XXIX.2. BLOC ALIMENTAR**

152		MUNCITOR CALIFICAT III	grad.5	BUCATAR	G	1	
153		MUNCITOR CALIFICAT IV	grad.5	BUCATAR	G	1	
154		MUNCITOR CALIFICAT IV	grad.5	BUCATAR	G	1	
155		MUNCITOR CALIFICAT IV	grad.4	BUCATAR	G	1	

**XXIX.3. LENJERIE**

156		MUNCITOR CALIFICAT I	grad.5	LENJEREASA	M	1	
-----	--	----------------------	--------	------------	---	---	--

**XXIX.4. SPALATORIE**

157		SPALATOREASA CU GESTIUNE	grad.5		G	1	
158		SPALATOREASA	grad.5.		G	1	

TOTAL POSTURI:

POSTURI SERVICII SPITALICESTE

DIN CARE POSTURI FINANTATE DIN "TRANSFERURI"

158

158

8

MANAGER,  
CONS.JUR.PANDELE MIHAI



DIRECTOR FINANCIAR CONTABIL,  
EC.TURCU MAGDALENA

*[Signature]*

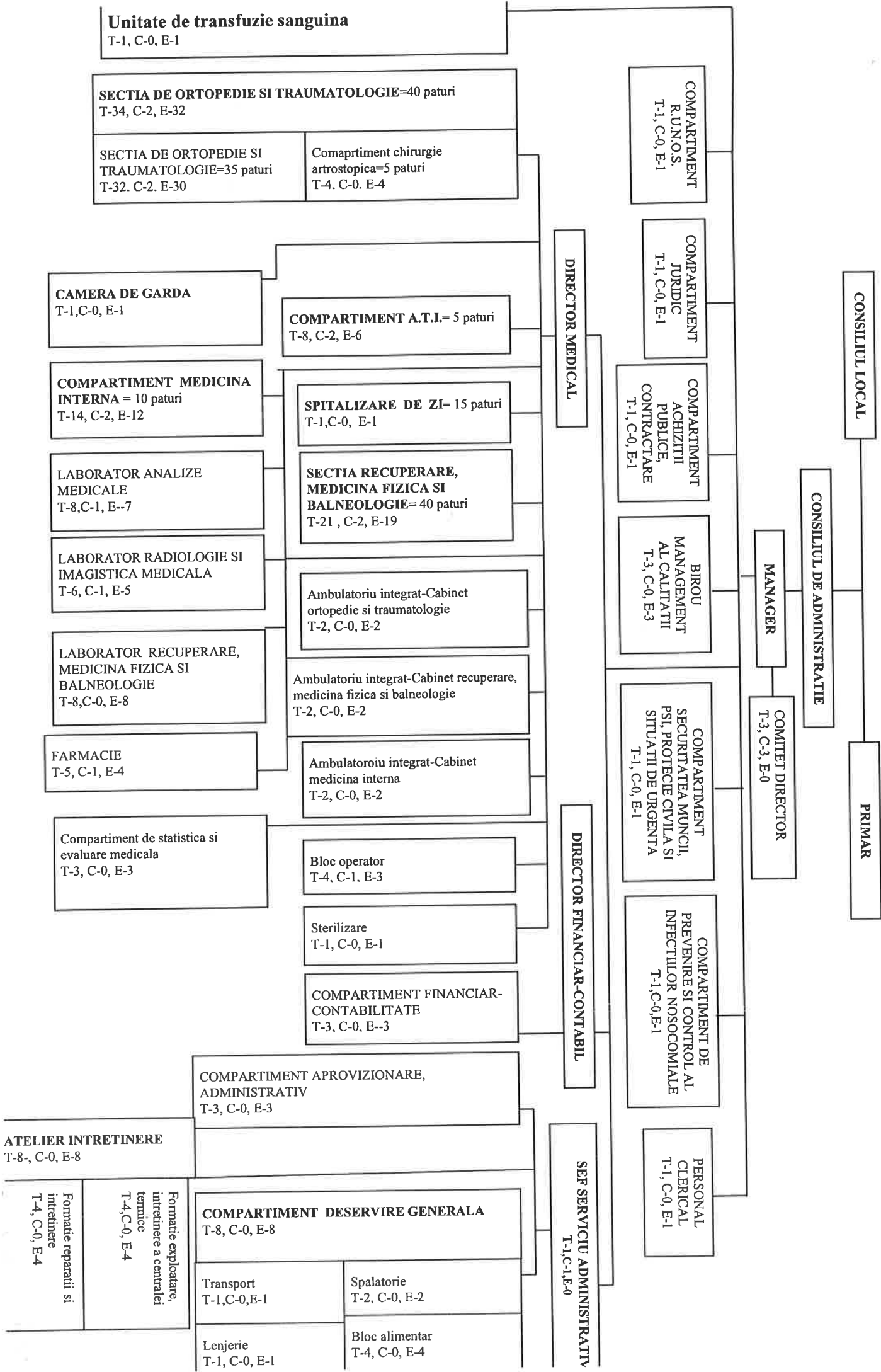
COMP.R.U.N.O.S,  
EC.SIRBU DANIELA



*[Signature]*



# ORGANIGRAMA SPITALUL DE ORTOPEDIE SI TRAUMATOLOGIE AZUGA



<b>TOTAL GENERAL</b>	<b>158</b>	<b>posturi</b>
din care:		
<b>Total personal contractual:</b>	<b>158</b>	<b>posturi</b>
<b>Funcții de conducere</b>	<b>16</b>	<b>posturi</b>
<b>Funcții de executie</b>	<b>142</b>	<b>posturi</b>

Legenda: T= Total posturi  
C= Funcții de conducere  
E= Funcții de executie

MANAGER,  
CONS. JUR. PANDELE VICTOR



DIRECTOR FINANCIAR CONTABIL,  
EC. TURCU MARIA MAGDALENA



COMP. RUNOS,  
EC. SIRBU DANIELA



**CENTRALIZATOR PE CATEGORII DE PERSONAL**

CATEGORII DE PERSONAL		NUMAR POSTURI			
		NORMAT	SUPLIMENTAT CONSILIUL LOCAL AZUGA	EXISTENT STAT FUNCTII	OCUPATE
I	POSTURI CONFORM OMSP nr.1778/2006, modificat prin Ord.1224/2010	266	1	158	136
	<b>Medici (inclusiv medici rezidenti/post) din care:</b>	32	0	21	17
	medici rezidenti			7	7
	<i>sectia ortopedie-traumatologie</i>	8		7	6
	din care medici rezidenti			3	3
	<i>sectia recuperare, medicina fizica si balneologie</i>	8		3	3
	din care medici rezidenti			1	1
	<i>compartiment medicina interna</i>	2		2	1
	din care medici rezidenti				
	<i>compartiment ATI</i>	3		3	3
	din care medici rezidenti			2	2
	<i>ambulatoriu ortopedie-traumatologie</i>	1		1	1
	din care medici rezidenti				
	<i>ambulatoriu recuperare</i>	1		1	
	din care medici rezidenti				
	<i>ambulatoriu medicina interna</i>	1		1	
	din care medici rezidenti				
	<i>laborator analize medicale-posturi fixe</i>	2		2	2
	din care medici rezidenti			1	1
	<i>laborator radiologie si imagistica medicala fixe</i>	3		1	1
	din care medici rezidenti				
	<i>spitalizare de zi</i>	3			
	<b>Alt personal sanitar superior, din care:</b>	6	1	5	5
	- <i>farmacisti</i>	1	1	2	2
	din care farmacist rezident		1	1	1
	- chimisti, biologi, biochimisti	3		1	1
	- prof.CFM,kinetoterapeut	2		2	2
	- psihologi				
	<b>Structura de management al calitatii-posturi fixe</b>	3		3	0
	<b>Personal sanitar mediu, din care:</b>	120	0	59	51,5
	sectia ortopedie-traumatologie	20		10	10
	chirurgie artroscopica	1		1	0
	compartiment prevenire infectii nosocomiale	1		1	0,5
	spitalizare de zi	8		1	
	sectia recuperare, medicina fizica si balneologie	21		8	7
	compartiment medicina interna	6		6	6
	compartiment ATI	7		5	5
	ambulatoriu ortopedie-traumatologie	1		1	1
	ambulatoriu recuperare	1		1	1
	ambulatoriu medicina interna	1		1	1
	laborator analize medicale	4		4	4
	laborator radiologie si imagistica medicala	14		5	4
	laborator recuperare, medicina fizica si balneologie	6		6	5
	Bloc operator	13		3	3
	Sterilizare	5		1	1
	Farmacie	3		2	1
	Ambulanta	3			
	<b>Statisticieni, registratori medicali</b>	5		3	2
	<b>Personal auxiliar sanitar, din care:</b>	65	0	40	34
	<b>Total - infirmiere din care:</b>	28	0	17	16
	sectia ortopedie-traumatologie	8		7	6
	spitalizare de zi	3			
	sectia recuperare, medicina fizica si balneologie	9		5	5
	compartiment medicina interna	3		3	3
	compartiment ATI	4		1	1
	ambulatoriu ortopedie-traumatologie				
	ambulatoriu recuperare				
	ambulatoriu medicina interna				
	laborator analize medicale				

	laborator radiologie si imagistica medicala			1	1
	bloc operator	1			
	<b>Total ingrijitoare, din care:</b>	<b>25</b>	<b>0</b>	<b>16</b>	<b>13</b>
	sectia ortopedie-traumatologie	11		7	6
	sectia recuperare, medicina fizica si balneologie	7		4	3
	compartiment medicina interna	4		3	2
	compartiment ATI			0	
	ambulatoriu ortopedie-traumatologie				
	ambulatoriu recuperare				
	ambulatoriu medicina interna				
	laborator analize medicale	2		1	1
	laborator radiologie si imagistica medicala				
	farmacie	1		1	1
	- spalatorese	2		2	2
	- brancardieri	6		4	2
	- soferi autosanitare				
	- ambulanti	3		1	1
	Personal paza				
	Garderobieri	1			
	<b>Personal TESA, din care:</b>	<b>16</b>		<b>15</b>	<b>13,5</b>
	- secretar dactilograf	1		1	0
	<b>Muncitori, din care:</b>	<b>24</b>	<b>0</b>	<b>15</b>	<b>15</b>
	-muncitori intretinere, reparatii etc	20		11	11
	- muncitori bloc alimentar	4		4	4
<b>II</b>	<b>PERSONAL INCADRAT IN CENTRE DE SANATATE MINTALA CONFORM OMS nr.375/2006</b>				
	<b>Medici</b>				
	<b>Alt personal sanitar superior</b>				
	<b>Personal sanitar mediu</b>				
	<b>Personal sanitar auxiliar</b>				
<b>III</b>	<b>PERSONAL INCADRAT CONFORM OMSP nr.916/2006 (SPCIN)</b>				
	<b>Medici</b>				
	<b>Personal sanitar mediu</b>				
	<b>Personal sanitar auxiliar</b>				
	<b>Muncitori</b>				
<b>IV</b>	<b>PERSONAL INCADRAT CONFORM OMSP nr.1706/2007(UPU,CPU)</b>				
	<b>Medici</b>				
	<b>Alt personal sanitar superior</b>				
	<b>Personal sanitar mediu</b>				
	<b>Registratori medicali</b>				
	<b>Personal sanitar auxiliar,din care:</b>				
	- infirmiere				
	- ingrijitoare				
	- brancardieri				
	<b>Personal TESA</b>				
<b>V</b>	<b>MEDICI SI FARMACISTI REZIDENTI (fara post)</b>				
	<b>TOTAL</b>	<b>266,0</b>	<b>1,0</b>	<b>158,0</b>	<b>136,0</b>

MANAGER,  
CONS.JUR.PANDELE VICTOR



DIRECTOR FINANCIAR CONTABIL,  
EC.TURCU MARIA MGDALENA

COMP.RUNOS  
EC.SIRBU DANIELA

